



XR95 Извещатель пожарный ручной (ИПР) ▲ 55000-905 ▲ 55000-906

ПРИНЦИП РАБОТЫ

XR95 ИПР выполнен на основе распространенной серии ИПР КАС.

Адрес ИПР задается при помощи 7-разрядного переключателя.

В ИПР встроен красный светодиод для индикации режима «Пожар». Светодиод управляется не ИПР, а включается по командам контрольного оборудования.

Предусмотрена возможность дистанционного контроля ИПР. Для этого контрольное оборудование должно периодически посылать на ИПР соответствующую команду. В ответ ИПР возвращает аналоговую величину 64, что соответствует режиму «Пожар». Контрольное оборудование распознает этот ответ как тестовый и не включает режим тревоги.

XR95 ИПР поставляются в следующих модификациях:

Код: 55000-905
комплект для накладного монтажа.

Код: 55000-906
комплект для встроенного монтажа.

Код: 55000-950
влагозащищенный ИПР для наружного применения.

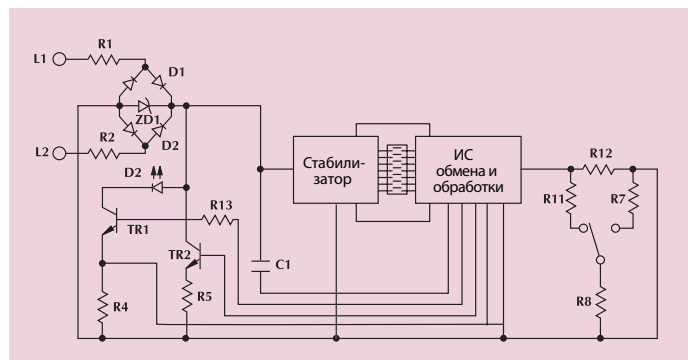


Рис.17 Структурная схема - XR95 Извещатель пожарный ручной

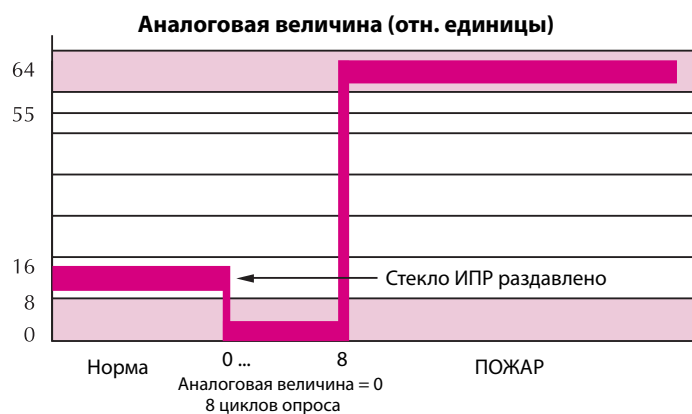


Рис.18 Возвращаемая аналоговая величина - XR95 ИПР

ТЕХНИЧЕСКИЕ ХАРАКТЕРИСТИКИ

XR95 Извещатель пожарный ручной (ИПР)

Типичные значения при
23°C и и относительной
влажности 50%, если не
оговорено особо.

Принцип работы ИПР:

Активируется при раздав-
ливании стекла и переключе-
нии контактов

Код:

55000-905 - комплект для
накладного монтажа
Масса 190г

55000-906 - комплект для
встроенного монтажа
Масса 180г

55000-900 - только ИПР
Масса 120г

26729-107 - корпус

26729-110 - основание

Индикатор «Пожар»:

Красный светодиод

Код типа:

(2 1 0 4 3)

1 1 1 1 1

Питание:

От шлейфа XR95 в любой
полярности

Подключение к шлейфу XR95 (L1/L2):

Два гибких провода с
клеммами на концах

Напряжение питания:

17... 28В постоянного тока

Импульсы протокола обмена:

5 ... 9В - размах

Ток в дежурном режиме:

230мкА - средний
300мкА - максимальный

Ток при включении:

1мА

Время включения:

4 секунды максимум

Ток в режиме «Пожар» при включенном светодиоде:

2мА

Значение аналоговой величины «Норма»:

16

Значение аналоговой величины «Пожар»:

64

Диапазон температур:

Рабочих: 0 ... +60°C
-20°C ... +60°C - без
конденсации и оледенения

Хранения: -30°C ... +80°C

Относительная влажность: (без конденсации):

0 ... 95%

Сертификаты:

Пожарной безопасности и
соответствия. Выданы ФГУ
ВНИИПО МЧС России

Степень защиты от пыли и влаги:

IP53

Габариты:

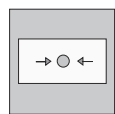
87мм x 87мм x 52мм
(для накладного монтажа)
87мм x 87мм x 31мм
(для встроенного монтажа)

Материал:

Корпус: красный поликар-
бонат/ABS. Возможные цвета:
белый, желтый, зеленый и
синий. Крышка с фиксатором
поставляются отдельно.

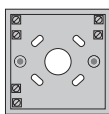


технические характеристики



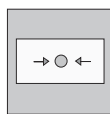
55000-900

+



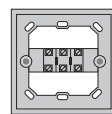
Корпус

= Код 55000-905



55000-900

+



Основание

= Код 55000-906